

このたびはミラドールの作品をお手に取っていただきありがとうございます  
このしおりは作品をより楽しんでいただくためのものです

## 東方の果ての王子



写真は「G-O-TOOGD01」です

東方の、さらなる東の果てにある砂漠の国。あまたの土地を旅し、幾多の危機を乗り越えた王子がいるという。その冒険を語らせると千と一夜でも終わりが知れぬとか。東方の果ての王子さま

- 推奨ボディ  
オビツ 11、ピコドー9 (旧版、VER.2.0)、  
ねんどろいどどーる (身長調整セット)
- 対応目安ヘッド  
3.5~5 インチヘッド  
※推奨ボディ・対応目安ヘッドは目安であり市場の該当製品すべてに対応することを保証するものではありません
- 頒布開始：2022年9月11日
- 形式・商品コード
  - ・ 無印  
G-O-TOOGD01, JAN:2220911002018
  - ・ Rev.23H1  
G-O-TOOGD02, JAN:2220911002018  
※袖飾部分の色が異なります
  - ・ R2308 ブラック  
GPS-O-CSP1, JAN:2230827009018  
基調配色が黒、付属品にランプがつきます

ミラドールの衣装には、ほかに以下のような作品がございます。機会がありましたらぜひお手に取って  
ごらんくださいませ



フラメンコ：  
黒ベールとパタデコーラ



グルジア衣装：  
カルトリの戦士



東方の王子 II



キルト衣装セット

etc...



## パッケージ内容物

写真は原則「G-O-TOOGD01」のものです

### A) 長衣



前開きタイプ。胸元は閉まりませ  
ん。積極的に露出  
していくスタイル  
をお願いします

### B) ターバン



頭巾。一枚の布です  
が、かぶりやすくす  
るためにおでこに飾  
りをつけ、後頭部に  
ゴムひもがくるよう  
になっています

### C) ズボン



縫い目のあるほう  
がうしろ。ベルト  
は背面一か所での  
み縫い付けてあり  
ます

### D) ランプ ※GPS-O-CSP1のみ付属



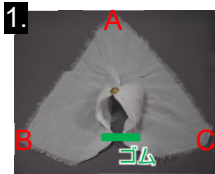
千夜一夜物語をほう  
ふつとさせるランプ  
です。衣装に添えて  
写真撮影にご活用  
ください

開封後はお早目に内容物をご確認ください。不足の際はミラドルまでご連絡ください

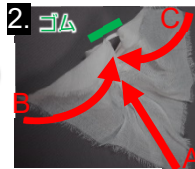


ターバンが横から見て左写真のよ  
うになっていない場合は下記の補  
足の手順で元通りにしてあげてく  
ださい

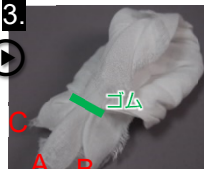
### <補足> ターバンのかたちを崩してしまったときの戻し方



飾りのついているほうを表にし  
て、図のように広げます



裏返して、生地の上の三つのすみをゴ  
ムの中に通します



かたちを整えて図のようになれば  
OK



表から見るとちょうどターバンの  
かたちになっています

※補足説明写真のターバンは柄が実物と異なります



## ここがポイント!!

### ■ ワイルド感アップ!

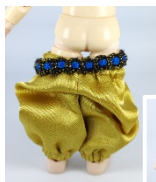


従来の東方の王子さま  
と比較して、胸元露出  
度がマシマシに。ワイ  
ルド感が向上いたしま  
した!

## 着付けガイド

ドールへの着付け方です。もちろんアイデア次第、オリジナルのやり方で着せても OK !

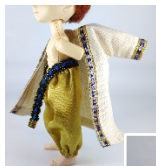
### 1. C) ズボンをはかせる



ウエストがゴムなので  
かんたん。おへそが見  
える感じで。ベルトは  
垂れぎみになります



### 2. A) 長衣を着せる



片腕ずつ袖に通しま  
す。むずかしい場合は  
前腕部パーツをいちど  
はずし、着せてから元  
に戻してもいいです



### 3. B) ターバンをかぶる



飾りのあるほうをおで  
こにひっかけ、ゴム  
のあるほうを後頭部ま  
でひきずりおろしま  
す

※一部説明写真のターバンの柄が  
実物と異なります

### 4. ターバンのかたちを整える



ターバンのうしろの布  
地のすそをひっぱっ  
てかたちを整えます。出  
来上がりは下図を参考  
にどうぞ



## 完成 !



## ■ スタッフより ■

ミラドール店主

[@miladoll\\_miharu](#)



「東方」の王子・踊り子シリーズは 2015 年ごろから制作しています。みなさんのご愛顧に甘えてついつい作ってしまうので、今回は少しだけ変化球を投げてみました。よろしくお願いします

ミラドール丁稚

[@miladoll\\_decchi](#)



いろいろなイベントでばたかして店主の手元をチェックしていなかったらいつの間にか東方シリーズができあがっており、うろたえている丁稚です。よろこんでくださる方のいることを祈っております

# MiLa Doll

### 【ミラドールとは？】

ミラドールは 1/12 サイズを中心としたオリジナルドール衣装を制作している工房です。「店主」の舞台衣装制作などの経験を活かしつつ、こつこつ&じっくりの活動がモットーです。IT 技術方面を担当する「丁稚さん」との二人組。

東京の「ドールショウ」「アイ・ドール」「AK-GARDEN」などイベントへの出展のほか、ホームページで通信頒布もおこなっています。Twitter アカウントもフォローよろしくお願いします！

### 【制作・頒布】

- 制作元  
MILA DOLL (ミラドール)
- 制作元連絡先  
[Web] <https://miladoll.jp/>  
[Twitter] [@miladoll\\_miharu](#)



### 【作品の不具合等に関して】

不良品および制作時の不手際にて起因する問題については、入手されてから 10 日以内にご連絡いただければ返品を含めたご対応をさせていただきます

### 【写真のモデルについて】

ドールおよびドールヘッドは製造各社のものであり、あくまで写真作例となります。製造各社と当工房は一切関係ありません

### 【作品のご利用に関して】

- ミラドールの衣装では、オーナーのみなさまに自由に安心してドールライフを楽しんでいただけるよう、ご利用時のめやすとなる規約＝ライセンスを設けています。
- ライセンスに基づき、写真の撮影・公開・二次創作・カスタマイズは、事前事後の問い合わせ・報告なしに営利・非営利の別なくおこなうことができます。自由に楽しいドールライフの一助になれば幸いです
- ライセンス本文は封入してある別紙、もしくは <https://bit.ly/miladoll-license> でいつでもご確認いただけます